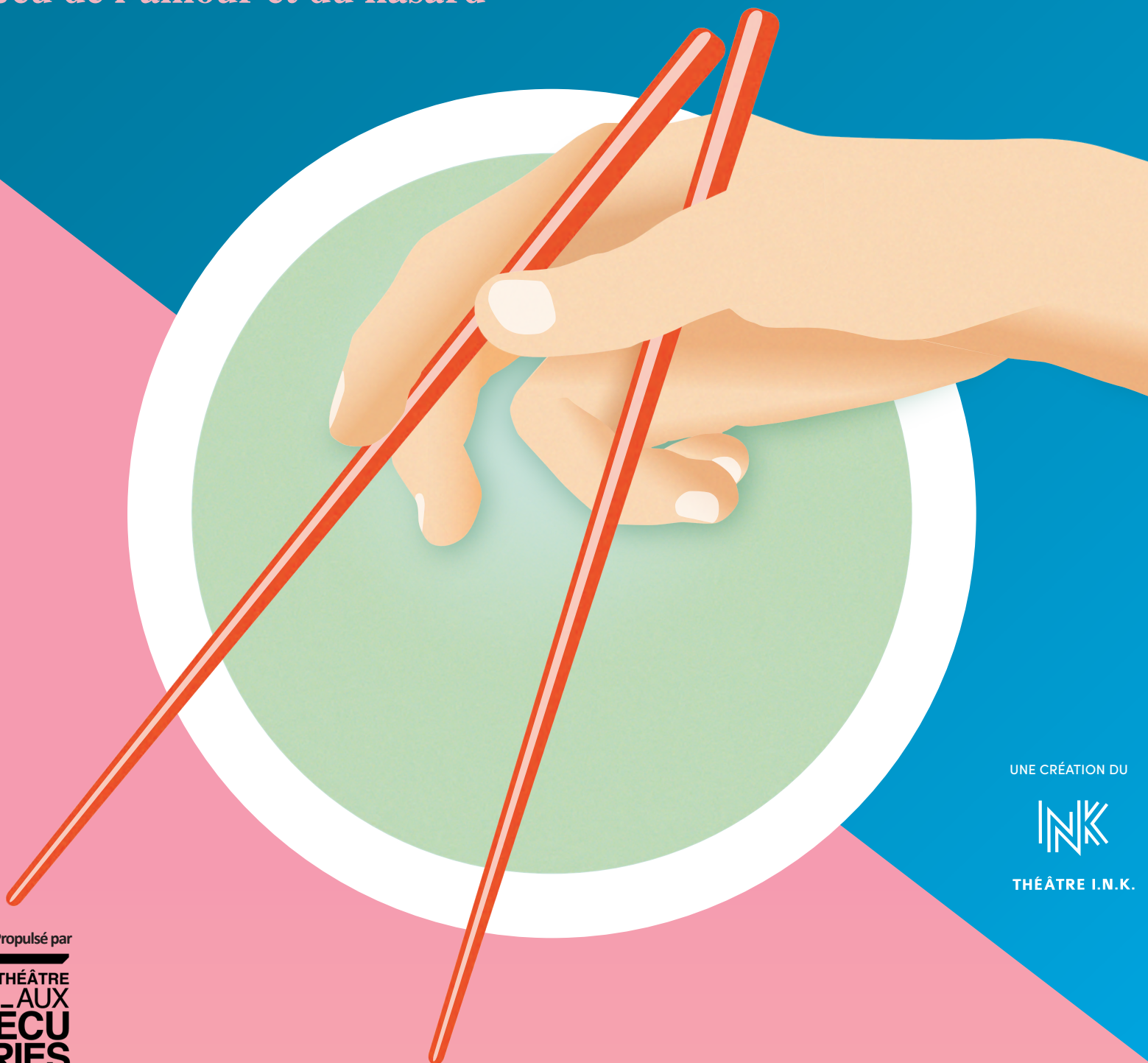


« Tsé, dire « Je t'aime » à quelqu'un, c'est quand même risquer de jamais entendre de « Je t'aime » en retour. »

# DUO EN MORCEAUX

Jeu de l'amour et du hasard



UNE CRÉATION DU



THÉÂTRE I.N.K.

Propulsé par

THÉÂTRE  
\_AUX  
ÉCURIES



© Sylvie-Ann Paré

# DUO EN MORCEAUX

**Jeu de l'amour et du hasard**

**Durée : 1 h 30**

**Public cible : Adultes et adolescent.e.s à partir de 14 ans**

**Scolaire : à partir de secondaire 3**

Théâtre de mouvement | Participation du public | Improvisation

**Pour visionner la bande-annonce, [cliquez ici](#)**

**Intégrale du spectacle sur demande à [diffusion@auxecuries.com](mailto:diffusion@auxecuries.com)**

# Démarche et synopsis

**Duo en morceaux**, c'est le récit en 16 fragments de l'histoire d'amour de Philippe et Clémentine qui a duré toute une vie. Ils ont vécu ensemble toutes les expériences d'un couple : premiers émois, engagement, première trahison, départ des enfants et premiers oublis... Malgré les aléas et les vicissitudes de la vie, Clémentine reste Clémentine, une fille extravagante, allumée et joyeusement bordélique et Philippe reste Philippe, mesuré, organisé, trouvant réconfort dans ce qui est conventionnel.

**Duo en morceaux**, c'est aussi un spectacle à géométrie variable ; chaque soir, le public assistera non pas à l'histoire entière du couple, mais à sept fragments dont la sélection et l'ordre de présentation seront déterminés par le hasard et le choix des spectateur.trice.s.

La relation amoureuse est ainsi dévoilée au public par bribes car le personnage principal, Philippe 92 ans, est en train de se remémorer l'amour qu'il a vécu avec sa défunte femme, Clémentine, et qu'il n'arrive plus à se souvenir correctement de tout ce qu'a été sa vie avec elle. C'est donc pour cette raison que les sept scènes pigées ou choisies par le public subissent toutes sortes d'altérations durant la représentation (les souvenirs ne sont pas en ordre chronologique ou joués par la « mauvaise » distribution, les personnages ont parfois des problèmes momentanés d'élocution, ils.elles sont interprétés par les trois âges en même temps ou répètent parfois un geste et certaines paroles plusieurs fois de suite comme si la mémoire de Philippe accrochait sur un détail, les lampes suspendues se mettent à clignoter comme des synapses ayant des chocs électriques, ce qui affecte le jeu des interprètes, etc.).

Pour constituer les moments charnières de la vie de couple de nos deux protagonistes, Marilyn Perreault, idéatrice du projet, a fait appel à huit créatrices québécoises, françaises et belges (Marie Béland, Laurence Castonguay Emery, Alix Dufresne, Sophie Gee, Florence Loison, Annie Ranger, Anne Thériault et Isabelle Wéry) qui ont chacune mis en mots et/ou en mouvements deux moments vécus par le duo, à des âges différents, et qui traduisent leur propre vision de la relation amoureuse de Philippe et Clémentine.

Sur scène, six comédien.ne.s incarneront les différent.e.s Philippe et Clémentine à divers âges et étapes de leur vie : Clara Prieur et Maxime-Olivier Potvin (adolescent.e.s), Jade Barshee et Jon Lachlan Stewart (adultes), Jacqueline van de Geer et Richard Fréchette (aîné.e.s).



*« Après plusieurs années à nous reposer sur des textes déjà écrits et éprouvés, incluant un début, un milieu, une fin et une courbe dramaturgique bien calculée, j'avais envie de toucher au risque, à l'inconnu, d'essayer autre chose, de bousculer nos façons de faire. Et quoi de mieux pour y arriver qu'un spectacle écrit à dix-huit mains, et dont la structure générale est à mi-chemin entre les livres dont vous êtes le héros, les piges de moitié-moitié, « Retour vers le futur » et les demandes spéciales faites à un DJ dans une soirée bien arrosée. »*

Marilyn Perreault, créatrice de la structure générale de **Duo en morceaux**



# Nom des scènes de *Duo en morceaux*



## DURANT LEUR ADOLESCENCE

**Premières erreurs d'inexpérience en amour :**  
*Deux par deux minimum*

**Les premières rencontres :**  
*13ème ciel*

**Le premier baiser :**  
*Spring*

**Faire l'amour ensemble pour la première fois :**  
*Google sexe*

**L'intensité d'une première relation amoureuse :**  
*Même pas peur, même pas mal*

**Le premier vrai «Je t'aime» :**  
*Je te...*

## DURANT LEUR VIE ADULTE

**S'établir :**  
*Déco-moche*

**Avoir des enfants... ou pas :**  
*Le pire couple du Québec*

**S'ajuster à l'autre :**  
*Origami du sommeil*

**Une infidélité :**  
*Donner du lousse ?*

**Une épreuve surmontée à deux :**  
*10' x 12' minimum*



## DURANT LEUR SOIXANTAINE

**Le départ des enfants :**  
*Crache ton tigre blanc*

**Prendre sa retraite :**  
*Circulation*

**L'un ou l'autre tombe malade :**  
*Destin, mais pas le jeu*

**Un décès :**  
*Silence*

**Re-rencontrer l'amour :**  
*clementine\_4ever*



### MARILYN PERREAU



© Maxime Côté

Diplômée de l'Option-Théâtre du Cégep de Saint-Hyacinthe en tant que comédienne, Marilyn Perreault partage depuis sa vie professionnelle entre l'interprétation, l'écriture, la mise en scène et la codirection artistique du Théâtre I.N.K. et du Théâtre Aux Écuries. Au sein du Théâtre I.N.K., elle mène depuis 2002 une recherche où se côtoient le texte théâtral, le jeu physique (acrobatie, danse, mime, etc.) et l'image (vidéo, théâtre d'objet et d'ombre, etc.).

Comme comédienne, elle se promène aisément entre le jeu physique, voire acrobatique, et le jeu plus conventionnel. On a ainsi pu la voir dans *Ainsi parlait* et *La logique du pire* mis en scène par Frédéric Gravel et Étienne Lepage, *Nuits frauduleuses* et *Chutes* de Alix Dufresne, *Jonathan : La figure du Goéland* de Surreal SoReal Theatre (m.e.s. Jon Lachlan Stewart), *Amarelinha* de la Marche du crabe (m.e.s. Simon Fournier), *Le songe d'une nuit d'été* du Trident et Flip Fabrique (m.e.s. Olivier Normand), *Cendres* mis en

scène par Menka Nagrani (Productions Des pieds des mains), *Foreign radical* de Theatre Conspiracy, *Vipérine* mis en scène par Nini Bélanger (Projet Mû), *Les mots secrets* mis en scène par André Perrier (Triangle Vital), *Britannicus Now* au Théâtre du Double Signe (m.e.s. Lilie Bergeron), *Comme un seul Grum* de Satellite Théâtre (m.e.s. Marc-André Charron), *Nombreux seront nos ennemis* de Hannah Abd El Nour, *Humanity project* chez Pigeons international (m.e.s. Paula de Vasconcelos), *8 femmes* des Productions Jean-Bernard Hébert (m.e.s. Jean-Guy Legault), *La migration des oiseaux invisibles* mis en scène par Jacinthe Potvin (Compagnie Mathieu, François et les autres), *Faire la leçon*, *Lignedebus*, *Robin et Marion*, *La robe de Gulnara*, *La cadette* et *Les Apatrides* au Théâtre I.N.K.

Comme comédienne et acrobate, elle a joué pour DynamO Théâtre dans *Mur-Mur*, *Lili*, *Le Grand méchant loup* et *Faux Départs*. En 2005, elle est mise en nomination pour le Masque interprétation féminine pour le rôle de H. Da ! dans *Faux Départs*.

Pour le Théâtre I.N.K., elle a mis en scène *Duo en vitrine* (Théâtre Alphonse-Desjardins), *Fiel*, *Jusqu'au sang ou presque*, *Lignedebus* et *La beauté du monde*. En tant qu'autrice, elle a signé les pièces *DEHORS!*, *Fiel* (Venom en version anglaise), *Lignedebus* (*Bus stops* en version anglaise), *Britannicus Now* (édité chez Lansman Éditeur), *Roche, papier, couteau...* (*Rock, paper, jacknife...* en version anglaise et édité chez Lansman Éditeur), *Les Apatrides* (édité chez Dramaturges Éditeur), *Nobridgetown* et *Entre A et C il y a B*. Sa pièce *Britannicus Now* a été lauréate du Prix Louise-LaHaye en 2011. Finalement, Marilyn Perreault a été dialoguiste pour six spectacles du Théâtre de la Dame de cœur.

### MARIE BELAND - Créatrice de *Spring* (scène adolescente) et *clementine\_4ever* (scène aînée)

© Jean-François Brière



Depuis 20 ans, Marie se démarque par des œuvres destinées au grand comme au jeune public et qui ont été présentées dans des théâtres, des festivals, des espaces privés et publics, au Québec, au Canada comme en Europe et en Afrique. Puisant parmi nos différents usages du corps les gestes qui composent nos quotidiens, Marie organise le mouvement banal pour le rendre dansant, complexe. La scène agit comme un révélateur des zones troubles de la fiction – intervertissant le vrai, le faux et la vraisemblance. Ses créations abordent le spectacle vivant comme un phénomène social et esthétique, une occasion d'étudier les transformations que nos corps ordinaires subissent au contact de la scène. Marie publie en 2019 son mémoire de maîtrise intitulé *Cartographie de la scène : les forces en jeu dans le spectacle vivant*, qui cherche à questionner l'objet spectacle et à en comprendre les rouages.

### LAURENCE CASTONGUAY EMERY - Créatrice de *Origami du sommeil* (scène adulte) et *Circulation* (scène aînée)



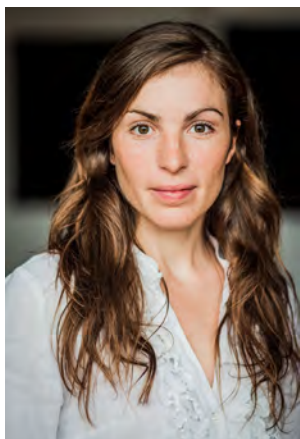
Laurence développe un intérêt particulier pour le théâtre corporel et partage sa passion entre la création et l'enseignement. Formée dans les écoles spécialisées les plus réputées (Théâtre du Mouvement à Paris, théâtre laboratoire de Grotowski, Odin Teatret au Danemark), Laurence complète sa maîtrise (M.A) et s'intéresse aux nouvelles formes d'écritures dramaturgiques du corps en scène. Pédagogue dévouée, elle enseigne à l'École supérieure de théâtre de l'UQAM depuis 2012 et à l'École Omnibus. En création, elle œuvre d'abord comme interprète, entre autres avec la compagnie Omnibus depuis 2014 (*Spécialités féminines* et *Plywood* un show sur le rough, la reprise) et avec le metteur en scène Cédric Delorme-Bouchard. Laurence collabore en tant que directrice du mouvement et metteure en scène avec des artistes provenant de plusieurs disciplines telles que la musique, les arts du conte et de la marionnette. Avec sa compagnie Territoire 80, elle présente *Visage de feu* au théâtre

Prospero en 2017 et elle travaille présentement sur une création originale avec l'autrice Carole Fréchette.



**ALIX DUFRESNE** - Créatrice de *Google sexe* (scène adolescente)  
et *Le pire couple du Québec* (scène adulte)

© Maxime Côté



À la limite de la danse et du théâtre, Alix développe un style hybride où le corps et le mouvement sont inducteurs de sens. À travers l'épuration de la parole et du corps, elle s'efforce de provoquer des rapprochements sensoriels entre l'interprète et le spectateur. Diplômée du programme de mise en scène de l'École nationale de théâtre du Canada, Alix met en scène, écrit et joue. Créatrice en résidence au Centre du Théâtre d'Aujourd'hui, elle est aussi en résidence à LA SERRE arts vivants et au Phénix de Valenciennes. Alix a mis en scène *Les Paroles* de Daniel Keene en 2014 au Prospero et *N'ap Dansé* à la 5e salle en 2015 (Festival Quartier Danse). Elle a aussi créé et dansé dans *Hidden Paradise* aux côtés de Marc Béland, une création présentée à la 5e salle en 2015 (Festival Quartier Danse) puis reprise au Théâtre La Chapelle en 2018, au Festival Trans Amériques et au Festival d'Avignon et en tournée au Québec et Europe (2016-2022). Toujours en collaboration avec Marc Béland, elle a présenté *Dancers au Mercat de les Flors* à Barcelone et à l'Agora de la danse au printemps 2017. En théâtre, elle signe le spectacle alliant poésie et théâtre, *Nuits Frauduleuses*, au Théâtre d'Aujourd'hui en 2017, *La Déesse des mouches à feu* au 4'Sous en 2018. *Féministe pour hommes* à l'Usine C (2021) et *Malaise dans la civilisation* au FTA (2022). Elle est nouvellement artiste associée à l'Usine C et ses créations feront partie intégrante de la programmation des prochaines saisons (2022-2025).

**SOPHIE GEE** - Créatrice de *Donner du lousse?* (scène adulte) et *Silence* (scène aînée)

© Jeremy Cabrera



Diplômée du programme de mise en scène de l'École nationale de théâtre du Canada, Sophie aime travailler avec des artistes hors du monde du théâtre et s'efforce de combiner son amour du texte et de l'histoire avec les processus de recherche de la danse et de l'art contemporain. Elle présente ses spectacles sous le nom de Nervous Hunter. Ses œuvres comprennent *Bonnes Bonnes* (Théâtre Aux Écuries, avril 2023), *Lévriers* (MAI, CNA et CAM en tournée), *The Phaedra Project (No! !! Don't! Want! To! Fall! In! Love! With! You!)* (MAI), *I Am Such a Small Container for All This* (Islande, SEAS Festival) et *Domestik* (Eastern Bloc, Montréal). En tant que metteuse en scène de texte, elle a travaillé entre autres sur *Habibi's Angels: Commission Impossible* de Hoda Adra et *Kalale Dalton-Lutale* (Talisman Theatre) et *The Tropic of X* (Imago Theatre).

**FLORENCE LOISON** - Créatrice de *Je te...* (scène adolescente) et *Déco-moche* (scène adulte)

© CSZ Photographie Gaaro



Florence Loison est danseuse, performeuse, chorégraphe et fondatrice de la compagnie française Zutano BaZar depuis 2005. Formée en France et à l'étranger, son geste éclot dans le voyage. Elle place son travail sur la question des frontières. Auteure de pièces plateau et de performances in situ, elle aime travailler dans les deux sens, chaque contexte lui permettant une expression complémentaire de sa liberté. Chanteuse de rock, reliée à des metteur.e.s en scène ou des artistes visuel.le.s et intriguée par les arts numériques, sa recherche est protéiforme. À travers son travail de création et d'implantation territoriale forte, elle fabrique des formes mêlant artistes, populations et lieux pluriels dans et hors champ de la culture. Elle travaille à la création du lieu de résidence artistique L'ASTRAGALE dans le village de Dissay-sous-Courcillon. Elle est membre active dans plusieurs réseaux, notamment Archipel (Québec-France-Tunisie), avec le soutien du FFQCD, Nantes Métropole, Théâtre Francine Vasse, la Rotonde et Al Badil.

**ANNIE RANGER** - Créatrice de *Deux par deux minimum* (scène adolescente)  
et de *12' X 10' minimum* (scène adulte)

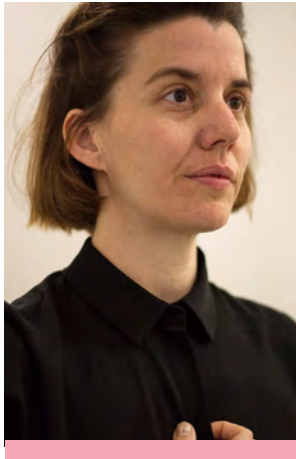
© Julie Beauchemin



Annie aime bien se définir d'abord comme une créatrice, elle se donne ainsi la liberté de toucher à tout. À la fois comédienne, autrice, metteuse en scène, elle est une passionnée de la création théâtrale. Le Théâtre I.N.K., qu'elle a fondé en 2002 avec Marilyn Perreault, guide principalement sa carrière et lui permet d'explorer tous les aspects de la production théâtrale. Elle a joué la Dehors Woman dans *Les Apatrides*, Ali dans *Roche, papier, couteau...* Gulnara dans *La robe de Gulnara* et Rachel dans *Lignedebus*. Sa pièce *Jusqu'au sang ou presque* s'est retrouvée dans les finalistes au prix Prix Louise-Lahaye du CEAD. Elle a fait la mise en scène de *Fifi Brindacier* pour le Théâtre La Roulotte. Sa dernière mise en scène était *Faire la leçon* de Rebecca Déraspe présentée au Théâtre Aux Écuries par le Théâtre I.N.K. en 2019. Elle a cofondé le Théâtre Aux Écuries et participe au collectif de la direction artistique depuis.

**ANNE THÉRIAULT** - Créatrice de *13ème ciel* (scène adolescente)  
et *Destin, mais pas le jeu* (scène aînée)

© Lucie Rocher



Anne Thériault est chorégraphe et interprète. Depuis 2008, elle multiplie les collaborations avec des artistes provenant de différents champs artistiques, incluant Martin Messier (*Derrière le rideau, il fait peut-être nuit* et *Con grazia*), Julie Favreau (*Doux*), Lynda Gaudreau (*Out of Grace*), BOP, Karina Champoux, Frédéric Tavernini et Dave St-Pierre (*Quatuor pour la fin du temps*), Frédéric Gravel, Simon-Xavier Lefebvre, Dana Michel, Dave St-Pierre et Louis Bouvier (*POP*). Ses créations ont été présentées au Québec et à l'étranger notamment pour le Festival TransAmériques, le OFFTA, le festival Akousma et Actoral. En parallèle, Anne Thériault est interprète depuis plus de 10 ans auprès notamment de Marie Béland, Nicolas Cantin, Danièle Desnoyers, Benoît Lachambre, Jean-Sébastien Lourdais, Dave St-Pierre ou encore Frédéric Tavernini.

Elle est membre fondatrice de *Lorganisme, une structure pour chorégraphes* misant sur la force du regroupement au sein de la pratique artistique. Elle est actuellement chercheuse invitée par *L'L - une structure de recherche expérimentale en arts vivants* située à Bruxelles jusqu'en 2023.

**ISABELLE WÉRY** - Créatrice de *Même pas peur, même pas mal* (scène adolescente)  
et *Crache ton tigre blanc* (scène aînée)

© Laetitia Bica



Isabelle Wéry vit et travaille à Bruxelles où elle a étudié le théâtre à l'INSAS. Elle est à la fois actrice, metteuse en scène et autrice. Elle écrit et crée ses propres spectacles dont certaines performances alliant théâtre, littérature, arts plastiques et musique : *La mort du cochon*, *Stories & juke-box*, *Le bazar des organes* et *Mademoiselle Ari nue*. Son second roman, *Marilyn désossée* (maelström reEvolution, 2013), a obtenu l'European Union Prize for Literature et a été traduit dans de nombreux pays. Elle a été finaliste du prix Victor-Rossel pour Poney flottant (ONLIT Editions, 2019). Tout récemment paraissait son récit de voyage *Selfie de Chine* aux Éditions des Midis de la Poésie. Son prochain roman *Rouge western* paraîtra aux Editions Au diable Vauvert en 2023.



### JACQUELINE VAN DE GEER - Interprète de Clémentine aînée et improvisatrice

© Paul-Patrick Charbonneau



Jacqueline van de Geer est néerlandaise et s'est installée à Montréal en 2005. Sa ville de naissance, Rotterdam, ayant été bombardée deux fois durant la deuxième guerre mondiale, elle a grandi dans une ville en constante reconstruction, ce qui lui a enseigné, notamment dans sa pratique, à «faire beaucoup avec presque rien». Titulaire d'un diplôme dans le domaine des arts visuels et de la performance, elle travaille en Europe et au Canada comme artiste et DJ théâtrale. Son travail se concentre sur les questions d'intimité et de reconnexion et prend place dans différents endroits (galeries, chambres d'hôtel, tente, etc.) où elle offre au public une expérience collective d'échange et de partage. Elle aime explorer des thèmes tels que la vie quotidienne, le Dada, le surréalisme et les mémoires personnelles. Parmi ses dernières œuvres, les suivantes : *Persona*, *Cutting the distance*, *Possible lives*, *Fur* et *La femme éternelle*.

### JADE BARSHEE - Interprète de Clémentine adulte et improvisatrice

© Julie Artacho



Jade Barshee, comédienne autodidacte et polyvalente, est passée par l'École de théâtre du Cégep de St-Hyacinthe, Omnibus, Les Ateliers Danielle Fichaud, le Studio 303 et l'UQAM en études théâtrales. Elle est la co-fondatrice du Théâtre Everest et la co-metteuse en scène et autrice de leur première création originale *Bâtardes*. En tant que comédienne, on a entre autres pu la voir dans *Duo en vitrine* du Théâtre I.N.K, dans les *Indiscrétions publiques* du Théâtre du Ricochet, *L'épigramme* de la compagnie Comptoir public ainsi que dans *Péremptions* présenté au Jamais Lu et *Le confessionnal* en tournée dans les écoles secondaire. À l'écran, elle participe au documentaire *La fin des terres* de Loïc Darses, aux web-séries *La loi c'est la loi*, *La mélancolite* et *Je voudrais qu'on m'efface*. À la télévision, elle interprète Mme Tran dans la série *L'effet secondaire* et on peut aussi la voir à l'œuvre dans *Les Mecs*, *Dans l'œil du cyclone* et *Le Manuel de la Vie Sauvage*.

### CLARA PRIEUR - Interprète de Clémentine adolescente et improvisatrice

© Annie Éthier



Après avoir reçu une formation professionnelle en danse contemporaine à Aix en Provence puis à Paris, Clara Prieur est aujourd'hui fraîchement diplômée du Conservatoire d'art dramatique de Montréal. Elle a également fait des études théoriques à l'École Normale Supérieure et obtenu une maîtrise en études théâtrales à la Sorbonne Paris III. L'interaction entre le théâtre et la danse est au cœur de sa démarche artistique. C'est le cas notamment dans son spectacle *SALIR* qui rencontre un vif succès au Festival Off d'Avignon 2018 ou encore dans la performance *Duo en vitrine* qu'elle a mise en scène au Centre Phi cet automne. Depuis sa sortie de l'école en 2020, Clara a la chance de travailler avec des metteur.e.s en scène et des chorégraphes comme Sophie Cadieux, Benoît Vermeulen, Marilyn Daoust, Gabriel Léger-Savard, Philippe Robert, Menka Nagrani, Claudia Chan Tak, Alix Dufresne, Marie Béland, Anne Thériault, Marilyn Perreault et Annie Ranger.

## RICHARD FRÉCHETTE - Interprète de Philippe aîné et improvisateur



Richard Fréchette est diplômé du Conservatoire d'art dramatique de Québec depuis 1978. Se définissant notamment comme acteur créateur, il était de l'aventure de la *Trilogie des dragons*, des *Plaques tectoniques*, des *Sept branches de la rivière Ota* mis en scène par Robert Lepage et produit par le Théâtre Repère ou Ex Machina. Au cinéma et à la télévision, on l'a vu dans *Le confessionnal*, *Le polygraphe*, *No*, *Maurice*, *Une formalité*, *Les Pas d'allure*, *Les insolences d'une caméra*, *La petite vie*, *Bunker*, *File d'attente*, *Les moments parfaits*, *Discussions avec mes parents*, *C'est comme ça que je t'aime*, *L'âge adulte*, *Vidange* et *Complètement lycée*. Il a également chanté dans des opérettes comme *La belle Hélène* et *La vie parisienne* de Jacques Offenbach avec L'Opéra Bouffe du Québec. Il a mis en scène et joué dans plusieurs productions de théâtre d'été. Il a aussi joué pour le jeune public dans des créations de DynamO Théâtre, L'Arrière Scène et Théâtre à l'Envers. Finalement, il enseigne depuis une dizaine d'années à l'École nationale de l'humour.

## JON LACHLAN STEWART - Interprète de Philippe adulte et improvisateur



© Marie Baribeau

Diplômé de l'École nationale de théâtre du Canada (mise en scène) et du Studio 58 à Vancouver (acting program), Jon est metteur en scène et directeur artistique de la compagnie Théâtre Surreal SoReal. Il signe la mise en scène de *Macbeth Muet* (co-création avec Marie-Hélène Bélanger et la compagnie La Fille Du Laitier), *Madame Catherine prépare sa classe de troisième à l'irréremédiable* (Surreal SoReal et Prospero), *Jonathan: la Figure du Goéland* (Denise Pelletier, Fred-Barry) *The Little Prince: reimagined* (Crows' Theatre, Toronto), *Ruddigore* (Lakeshore Light Opera) et *Before Her Time: 3 Plays by Samuel Beckett*, (National Theatre School). Jon a joué dans plusieurs productions à travers le Canada et à Montréal avec *The King Stinks* (Surreal SoReal) *Ainsi Parlait* et *La Logique du Pire* (Daniel Leveillé Danse / Étienne Lepage), *Le Joueur* (Prospero) et *Big Shot* (Surreal SoReal au Prospero).

## MAXIME-OLIVIER POTVIN - Interprète de Philippe adolescent et improvisateur



© Maxime Côté

Maxime-Olivier est un artiste d'origine haïtienne qui se démarque sur scène par sa liberté, sa férocité et son exubérance. Il a 17 ans lorsque Denise Filiatrault lui confie un premier rôle dans sa mise en scène de *Sister Act*. L'année suivante, c'est Andrew Shaver qui l'invite à remonter sur les planches du Théâtre Saint-Denis dans le cadre de sa mise en scène de *Grease*. La même année, il se voit confier par Fabienne Larouche un rôle dans la série quotidienne *30 vies*. En 2017, il entre à l'École nationale de théâtre pour des études en interprétation. Quatre ans plus tard, il en ressort avec une envie renouvelée d'explorer la mise en scène, le théâtre physique et la comédie musicale. Ses talents dans diverses disciplines et la rigueur qui le caractérise prennent appui sur une grande vulnérabilité, qui se révèle à qui sait bien regarder.

### SOPHIE EL ASSAAD - Conceptrice des costumes

© Phanie Éthier



Sophie El Assaad est une artiste interdisciplinaire et scénographe primée. Après avoir grandi au Moyen-Orient, entre Bahreïn et le Liban, elle a vécu à Toronto, en Allemagne et à Montréal, où elle est actuellement installée. Sa formation en arts visuels, notamment en textiles et en art vidéo, a influencé son approche de la conception et de la création théâtrales. Elle s'intéresse à la relation entre le corps et les matériaux qui l'entourent, tout en contemplant le poids symbolique de cette relation. Sa fascination pour les matériaux se traduit souvent par des connexions physiques et émotionnelles laissées délibérément visibles par des traces de manipulation. Elle a reçu quatre prix META pour ses conceptions de costumes et en 2021, elle a été finaliste pour le prestigieux prix Jovette Marchessault. Elle poursuit actuellement une maîtrise en art visuel en se concentrant sur les effets mentaux de la migration forcée.

### MARIE-EVE FORTIER - Conceptrice des décors

© Daniel Lapointe



Marie-Eve Fortier a terminé une maîtrise en arts visuels et médiatiques à l'UQAM en 2009 sur la matérialisation de la textualité en installation. Sa pratique l'a menée à créer des espaces pour les arts vivants et à poursuivre ses études en scénographie à l'École Nationale de théâtre du Canada. Comme conceptrice de décor, elle a travaillé, entre autres, avec Matériaux Composites, le Théâtre I.N.K., La Sentinelle, Pirata théâtre, Quitte ou Double, Soleil Launière, Le Moulin à musique, la Roulotte, Geneviève Blais, Jocelyn Pelletier, etc. Comme accessoiriste, elle a collaboré à des œuvres dirigées par Philippe Cyr, Olivier Kemeid, Florent Siaud, Lorraine Pintal, Marc Beaupré et, comme artisanne en marionnettes, avec Richard Lacroix. Elle a enseigné au collégial, été scénographe invitée à l'École Nationale de théâtre du Canada et au Conservatoire. Elle a fait plusieurs ateliers de médiation, de la maquette, de l'illustration et de la modélisation pour des artistes et galeristes en arts visuels et présenté ses créations personnelles dans différents lieux et événements. Elle aime le vélo et le camping.

### MARIE-FRÉDÉRIQUE GRAVEL - Conceptrice sonore

© Étienne Marquis



Marie-Frédérique Gravel a plusieurs cordes à son arc : suite à sa formation en production théâtrale (2016), elle a touché à la conception d'éclairage, l'assistance à la direction artistique et à la direction technique, qu'elle a assurée au MAI (Montréal, arts interculturels) en 2019. Après avoir navigué dans le milieu théâtral en travaillant pour des compagnies se produisant entre autres à l'Espace Libre, au Théâtre Aux Écuries, à la Licorne et à Denise-Pelletier, elle oriente sa carrière autour de sa plus vieille passion ; la musique. On peut voir son nom sur de nombreuses productions en tant que conceptrice sonore et régisseuse. Depuis environ deux ans, Marie-Frédérique met de l'avant son expertise au service d'artistes en musique en faisant du mix et de la réalisation, en cinéma et en balado où elle crée des jingles, de la musique originale et de l'habillage sonore pour des courts-métrages. Son humour, son amour de la politique et son militantisme pour la justice sociale se manifestent dans ses rencontres artistiques et dans sa page de *meme* qu'elle administre en parallèle de ses nombreux contrats. Si vous cherchez les meilleurs *memes* du moment, vous savez qui suivre sur Instagram...



## JOËLLE LEBLANC - Conceptrice des éclairages

© Maxime Côté



Joëlle a gradué de l'École nationale de théâtre du Canada en 2019. Elle s'intéresse aux manières d'enrichir une œuvre et de raconter des histoires avec la lumière. Elle peaufine son travail spontané en créant des tableaux lumineux lors de différents spectacles de théâtre improvisé ou de musique. Au cours des dernières années, elle a notamment collaboré au théâtre avec La Fratrie, Geneviève Labelle, Maxime Carbonneau, Olivier Choinière, Amélie Dallaire et Marilyn Perreault. En musique, elle a travaillé avec Mon Doux Seigneur, Evelyne Brochu, La Bronze et Salomé Leclerc ; elle collabore avec la Ligue d'improvisation montréalaise et les Productions de l'Instable en tant qu'éclairagiste.

## LES INDISPENSABLES

### FÉLIX-ANTOINE GAUTHIER -Assistant à la mise en scène et régisseur

© Maxime Côté



Félix-Antoine Gauthier est diplômé du programme de Création et Production de l'École nationale de théâtre du Canada (2020). Passionné et organisé, il se spécialise dans l'assistance à la mise en scène, la régie et la direction de production dans les domaines du théâtre, du cirque et de la danse. Sa curiosité l'amène à partager ses recherches et à stimuler la création. Durant les dernières années, il collabore entre autres avec Solène Paré, Brigitte Haentjens, Philippe Robert, Catherine Vidal, Alice Ronfard et Sovann Rochon-Prom Tep. Avec le Théâtre I.N.K., il a aussi participé au projet *Duo en vitrine* où il a accompagné 11 metteuses en scène et chorégraphes. L'important pour lui est de toujours travailler dans le sourire et dans une approche collaborative.

### FRÉDÉRIC BARBUSCI - Conseiller en jeu improvisé

Frédéric Barbusci est diplômé de l'École Supérieur de Théâtre en 2002 et il est le fondateur des Productions de L'Instable. Comédien de la Coupe Charade du Théâtre de la LNI depuis 2005, il est récipiendaire de dix trophées. Souhaitant toujours repousser les limites de la créativité, il cofonde en 1999 le collectif de théâtre spontané CINPLASS dont la direction artistique s'appuyant sur l'improvisation théâtrale collaborative et libre, a grandement influencé celle de sa propre compagnie fondée en 2011. À la télévision, il a participé à plusieurs émissions à titre de comédien, animateur et auteur, dont *Pseudo Radio* à La SRC pour laquelle il a reçu une nomination aux Prix Gémeaux dans la catégorie « Meilleure animation jeunesse ». Il est le créateur et animateur des balados *Trouver Mnémo*, *Pas d'Impro* et l'auteur du livre jeunesse *Le Manuscrit*. Il est également membre du duo musical DöX FöX qui a lancé son premier album en avril 2022 avec les Disques Passeport, sur toutes les plateformes.

## MYRIAM POIRIER-DUMAINE - Directrice de production

Graduée au baccalauréat en Stratégies de production culturelle et médiatique à l'UQAM en 2020, Myriam se découvre un engouement marqué pour la gestion de projets en arts vivants. Après et durant ses études, elle œuvre dans plusieurs milieux (musique, théâtre, production vidéo et événementiel) comme coordonnatrice, directrice de production et chargée de projet. Lors de sa dernière année au Bac, elle parfait ses connaissances en production théâtrale, en rejoignant l'École supérieure de théâtre à titre de directrice de production. Myriam poursuit donc dans cette voie en rejoignant le centre de service en octobre 2021 à titre de directrice de production de création.

## ÉTIENNE MONGRAIN - Directeur technique

Étienne Mongrain est un finissant de la cohorte de 2012-2016 de l'option théâtre du Collège Lionel-Groulx en production théâtrale profil gestion et technique de scène. Depuis sa sortie de l'école, Étienne fait valoir ses compétences de directeur technique et de régisseur sur différents projets. Il travaille comme directeur de tournée et régisseur pour La Comédie Humaine (*De Gélinas à Mouawad en passant par Tremblay*), comme directeur technique et de production pour le Théâtre le Clou (*Les Zurbains 2017, Le Scriptarium 2019, Le Scriptarium 2022*), comme directeur de tournée et régisseur son pour le Théâtre le Clou (*Je suis William*) et comme directeur technique sur le projet *Duo en Morceaux* du Théâtre I.N.K. Il est actuellement le directeur technique du Théâtre le Clou.

## Crédits

Idéatrice, créatrice de la structure générale de la pièce et régisseuse : **Marilyn Perreault**

Créatrices des seize scènes du spectacle : **Marie Béland, Laurence Castonguay Emery, Alix Dufresne, Sophie Gee, Florence Loison, Annie Ranger, Anne Thériault et Isabelle Wéry**

Distribution : **Jade Barshee, Richard Fréchette, Jon Lachlan Stewart, Maxime-Olivier Potvin, Clara Prieur et Jacqueline van de Geer**

Assistant à la mise en scène et régisseur : **Félix-Antoine Gauthier**

Conceptrice des éclairages : **Joëlle LeBlanc**

Conceptrice des décors : **Marie-Eve Fortier**

Conceptrice des costumes : **Sophie El Assaad**

Conceptrice sonore : **Marie-Frédérique Gravel**

Conseiller en jeu improvisé : **Frédéric Barbusci**

Directrice de production : **Myriam Poirier-Dumaine**

Directeur technique : **Étienne Mongrain**

# Théâtre I.N.K.



## THÉÂTRE I.N.K.

Fondé en 2002 par Marilyn Perreault et Annie Ranger, le Théâtre I.N.K. crée et met en scène, pour les publics adolescent et adulte, des textes inédits d'ici tout en portant une attention particulière à l'intégration de l'image et du mouvement dans l'interprétation théâtrale.

Le Théâtre I.N.K. a plusieurs créations à son actif : *Duo en morceaux* (2022), *DEHORS!* (2021), *14 Duos en vitrine* (2020 à 2023), *Faire la leçon* (2019), *Fiel* (2018), *Jusqu'au sang ou presque* (2015), *La beauté du monde* (2015), *Lignedebus / Bus Stops* (2014 et 2016), *L'effet du temps sur Matèvina* (2012), *Robin et Marion* (2012), *La robe de Gulnara* (2010), *Roche, papier, couteau...* (2007), *La cadette* (2006) et *Les Apatrides* (2003). Plusieurs spectacles du Théâtre I.N.K. se sont mérité prix et nominations : *Bus Stops* (nominations aux METAs dans quatre catégories : meilleure production, distribution, éclairages et décor), *Lignedebus* (Prix du public et nomination dans la catégorie « interprète masculin » - Gala des Cochons d'or), *Robin et Marion* (nomination dans la catégorie « interprète masculin » - AQCT), *La robe de Gulnara* (Prix « production Québec » - AQCT), *La cadette* (nomination dans la catégorie « production Montréal » - Gala des Masques) et *Les Apatrides* (récipiendaire des Masques « révélation de l'année » et « conception de décor »).

Parmi les grands projets qui ont jalonné le parcours du Théâtre I.N.K., notons la co-fondation du Théâtre Aux Écuries avec 6 autres compagnies et la mise sur pied du mouvement Femmes pour l'Équité en Théâtre (F.E.T.), en 2016.

## Contacts

### Marilyn Perreault

Co-directrice artistique

[marilynperreault@theatreink.com](mailto:marilynperreault@theatreink.com)

### Annie Ranger

Co-directrice artistique et générale

[annie@theatreink.com](mailto:annie@theatreink.com)

### Flore Bailly

Responsable de la diffusion | Théâtre Aux Écuries

+1 (514) 831-7752

[diffusion@auxecuries.com](mailto:diffusion@auxecuries.com)



Conseil des arts  
du Canada

Canada Council  
for the Arts



Conseil  
des arts  
et des lettres  
du Québec



Montréal



COOPÉRATION  
FRANCE-QUÉBEC

CONSULAT  
GÉNÉRAL  
DE FRANCE  
À QUÉBEC  
Québec

