

22
—
23

THÉÂTRE
AUX
ÉCURIES



KAKOONTIARS ARCTIQUES

07 > 11
FÉVRIER
2023

1H30 - SANS ENTRACTE



Synopsis

À l'aube des années 50, une poignée de chasseurs téméraires est éparpillée sur le flanc nord-est du Groenland. Confinement, solitude, rationnement, rudes conditions climatiques... Difficile parfois de garder la tête froide. L'univers sauvage, la splendeur des vastes étendues de neige et de glace et les histoires improbables de ces francs camarades nous donnent cependant soit d'aventure et de liberté. Vérités? Mensonges? Mythes? Qu'importe, ces mirobolantes péripéties vous charmeront incontestablement!

Racontars arctiques, c'est d'abord une collection de récits remplis d'humour et d'humanité, puis une série de bandes dessinées que l'on prend plaisir à dévorer. Mais ici, c'est un spectacle sans égal, plus grand que nature, regroupant marionnette, conte, musique et bruitage en direct dans un univers à la fois poétique et désopilant.



En savoir plus

Vivre dans un espace où l'on est séparé par des kilomètres, des jours de distance en traîneau à chiens de toute vie humaine. Sans accès à l'eau potable, aux ressources de base (nourriture, biens de consommation), à l'électricité ou à tout moyen de communication (téléphone, radio, télévision, internet). Être complètement isolé du monde, seul avec soi-même pour penser, réfléchir, s'inquiéter, angoisser, sans craquer. Et tout ça à 50 degrés sous zéro, avec un soleil absent pendant la moitié de l'année. Voici à quoi sont confrontés les héros de nos « Racontars arctiques ».

CRÉDITS

LE SPECTACLE RACONTARS ARCTIQUES EST
UNE CRÉATION DU COLLECTIF LA RUÉE VERS L'OR,
EN CO-PRODUCTION AVEC LE THÉÂTRE DE LA PIRE ESPÈCE.

Texte original
Jørn Riel

Traduction française
Susanne Juul
Bernard Saint Bonnet

Adaptation
Anne Lalancette

Avec la collaboration de :
Francis Monty
Jérémy Desbiens
Simon Landry-Desy
Alexandre Harvey

Mise en scène
Anne Lalancette
Francis Monty

Avec la collaboration de :
Jérémy Desbiens,
Simon Landry-Desy
Alexandre Harvey

Musique
et bruitage en direct
Alexandre Harvey

Conception
musicale et sonore
Alexandre Harvey

Conception
des marionnette
Sophie Deslauriers
(D'après les illustrations
de Hervé Tanquerelle)

Confection
des marionnettes
Sophie Deslauriers
et Claudine Rivest

Conception
des décors
et accessoires
Corinne Merrell

Confection
des décors
et accessoires
Corinne Merrell
et Nancy Belzile

Conception
des éclairages
Nancy Longchamp

Distribution
Jérémy Desbiens,
Jean-François Beauvais
Anne Lalancette

Régie
Miguel Angel Gutiérrez





ANNE LALANCETTE

© Anne Lalancette

ADAPTATRICE, METTEURE EN SCÈNE ET MARIONNETTISTE

Anne Lalancette est marionnettiste depuis près de 20 ans pour le théâtre (The Old Trout Puppet Workshop, Théâtre de l'Oeil, Théâtre Motus), l'industrie musicale (Socalled, Kid Koala, Daniel Bélanger), le cinéma (*Sale Gueule*, *From Naughty to Nice*, *Riddick*) et la télévision (*Robax*, *Les Hupaloulas*, *Marc-en-Peluche*, *Passe-Partout*). Elle a aussi écrit, réalisé et monté quelques court-métrages avec le collectif de cinéma Le Zoo (*Desmaraisville*, *Julien*, *Buanderie*). Au théâtre, elle écrit, met en scène et produit ses propres spectacles avec le collectif La ruée vers l'or, dont elle est la cofondatrice, directrice générale et artistique.



ALEXANDRE HARVEY

© Louis-Martin LeBlanc

CONCEPTEUR MUSICAL ET SONORE

Impliqué dans la scène musicale émergente québécoise durant plusieurs années, Alexandre Harvey se tourne maintenant vers la collaboration avec des artistes de diverses disciplines, dont la danse contemporaine et le théâtre. S'inspirant principalement du répertoire folk américain, Alexandre aime créer des paysages musicaux avec des instruments et des sons excentriques. Il travaille actuellement sur divers projets alliant le son et les arts vivants. Il est le cofondateur du collectif La ruée vers l'or.



JÉRÉMIE DESBIENS

© Fanny Migneault-Lecavalier

MARIONNETTISTE

Diplômé en interprétation à l'École nationale de théâtre du Canada, Jérémie Desbiens se découvre rapidement des affinités avec l'univers de la marionnette. À titre de marionnettiste, il participe au tournage de *Passe-Partout* en 2022. Lors de festivals internationaux, il se mérite le prix du « Meilleur acteur / manipulateur » à Subotica, en Serbie et une nomination comme « Meilleur acteur » à Kyiv, en Ukraine pour sa performance dans *Les Routes ignorées* (Ombres folles).



**JEAN-FRANÇOIS
BEAUVAIS**

© Eva-Maude

MARIONNETTISTE

Jean-François Beauvais est diplômé du Conservatoire d'art dramatique de Montréal. À sa sortie de l'école, il interprète Molière dans *Mademoiselle Molière* de Hubert Fielden à la salle Fred-Barry (2015). Il débute sa carrière de marionnettiste aux côtés de Marcelle Hudon et de Carl Bécharde dans *La souris et le chat* de Claude Lapointe : série de courtes formes présentées au Festival Casteliers de 2015 à 2020. À titre d'interprète, il joue dans *L'île aux patates* du Théâtre Magasin (m.e.s Joël da Silva). Il est également codirecteur artistique de la compagnie de création Les Marcells. Leur dernière production, *Et on campera sur la Lune*, est présentée au Festival Rencontre Théâtre-Ados en avril 2022.



**MIGUEL ANGEL
GUTIÉRREZ**

© Adriana G.

RÉGISSEUR

Miguel Angel Gutiérrez est diplômé en Design pour la Communication Graphique du C.U.A.A.D. (Centre universitaire d'art, d'architecture et de design de l'Université de Guadalajara, 1994-1998). Cofondateur et directeur artistique de la compagnie Luna Morena, atelier expérimental de marionnettes et du "Festín de los muñecos", festival international de marionnettes à Guadalajara, il est aussi membre du Système National des Créateurs d'Art, qui se consacre à la gestion et à la promotion culturelle au Mexique depuis 1997. Miguel Angel a à son actif 23 œuvres scéniques, pour lesquelles il a assuré la mise en scène et la direction artistique.

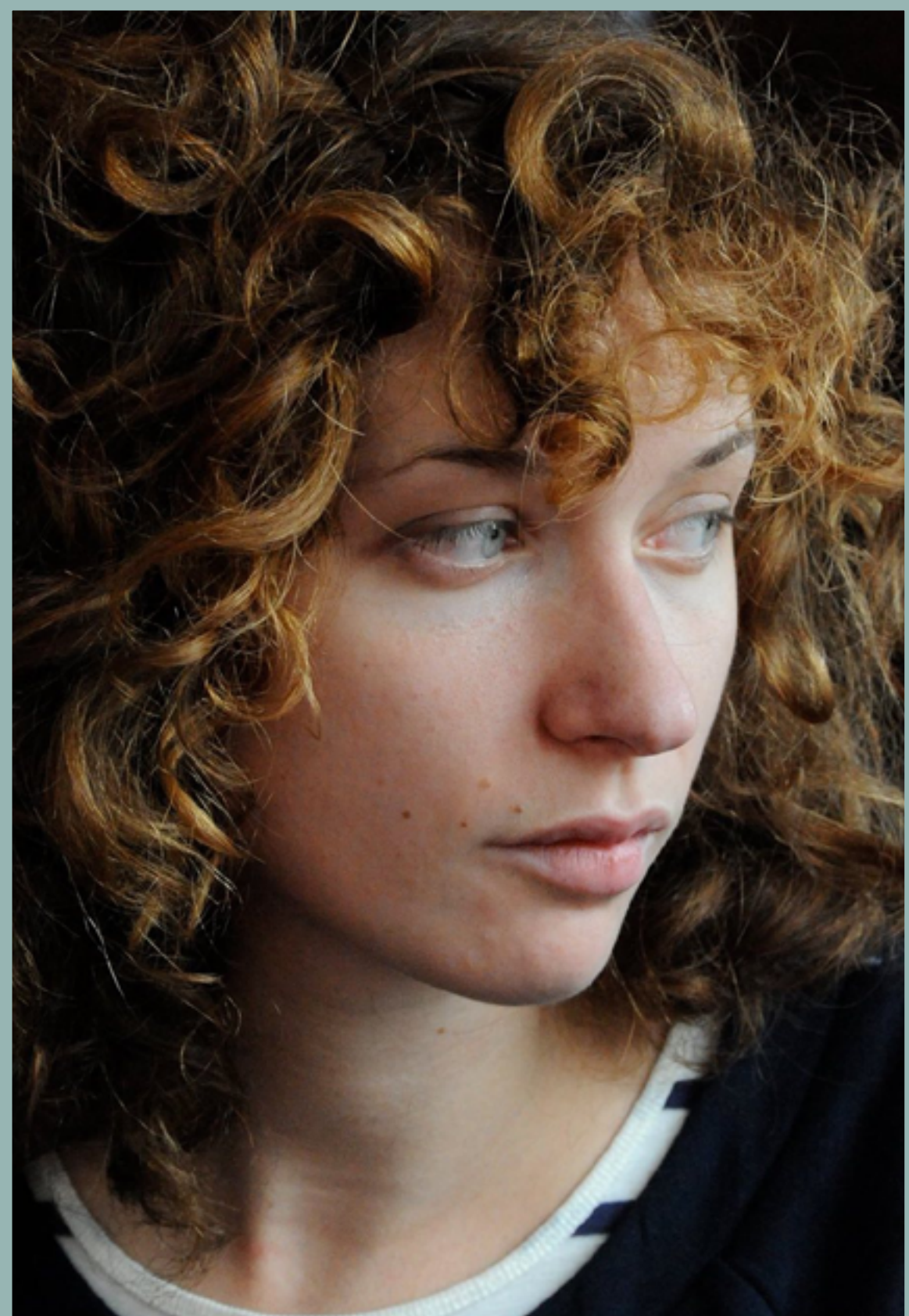


FRANCIS MONTY

© Mathieu Doyon

METTEUR EN SCÈNE

Diplômé en écriture dramatique de l'École nationale de théâtre du Canada, Francis Monty est le cofondateur du Théâtre de la Pire Espèce et codirecteur artistique du Théâtre Aux Écuries. Il a co-écrit et mis en scène *Ubu sur la table*, *Persée*, *Gestes impies et rites sacrés*, *Die Reise ou les visages variables de Felix Mirbt* et *Futur intérieur*, puis écrit *Léon le nul*, *Ernest T.*, *Petit bonhomme en papier carbone* et *Nous sommes mille en équilibre fragile*.



**SOPHIE
DESLAURIERS**

© Michel Deslauriers

CONCEPTRICE DES MARIONNETTES

Sophie Deslauriers est sculptrice de formation, spécialiste des matériaux de synthèse. Au Québec, elle réalise un mémoire-crédation à l'UQÀM sur l'adaptation et la mise en scène du roman graphique *MAUS* d'Art Spiegelman au théâtre de marionnettes. Au travers de son parcours, elle étudie la fabrication et la manipulation en Belgique, en Finlande, en France et enfin, pendant sa maîtrise, au DESS en théâtre de marionnettes contemporain à l'UQÀM. Depuis 2016, elle signe la conception et confectionne les marionnettes pour de nombreuses productions québécoises.



CORINNE MERRELL

© Paul Labonté

CONCEPTRICE DES DÉCORS ET ACCESSOIRES

Corinne Merrell a étudié en architecture à l'Université McGill et a complété une maîtrise des arts appliqués en scénographie pour le théâtre et le cinéma au NYU Tisch School of the Arts. Elle signe la direction artistique du film d'animation *Le Petit Prince* réalisé par Mark Osborne et la conception scénographique des spectacles *The Storyville Mosquito* et *Nufonia Must Fall* de Kid Koala.



NANCY LONGCHAMP

© Isabelle Payant

CONCEPTRICE DES ÉCLAIRAGES

Nancy Longchamp travaille dans le domaine des arts de la scène depuis plus de 25 ans. Elle a signé les éclairages des spectacles de Kobil marionnettes, du Théâtre des Petites Âmes, du Théâtre des Deux mains, de Dynamo théâtre, du Théâtre des Deux Mondes, du Théâtre magasin et plusieurs autres. Depuis toutes ces années, elle a gardé cette passion pour le théâtre de marionnettes.



À PROPOS

La ruée vers l'or est un collectif d'artistes issu de la collaboration de deux amis de longue date. Alexandre Harvey est compositeur et multi-instrumentiste et Anne Lalancette est marionnettiste pour le théâtre, la télévision et le cinéma. Ensemble, ils partagent un humour particulier, puis sont fortement inspirés par la bande dessinée et le cinéma de genre. La ruée vers l'or se spécialise dans la création de spectacles de marionnettes de table avec musique et bruitage en direct pour un public adolescent et adulte. Ses performances sont rythmées, empreintes d'un enthousiasme contagieux, d'une grande sensibilité esthétique et toujours de connivence avec le public.

Site <http://annelalancette.com/racontars-arctiques/>

 /collectiflarueeverslor

 /collectif_larueeverslor



REMERCIEMENTS

Le collectif La ruée vers l'or souhaite remercier le Conseil des arts et des lettres du Québec, le Conseil des arts du Canada, le Théâtre de la Pire Espèce, le Théâtre Aux Écuries et la maison de la culture Marie-Uguay pour leur soutien financier, ainsi que les éditions Gaïa et Sarbacane pour avoir permis l'adaptation de cette œuvre.

Nous remercions aussi familles et amis pour leur support inestimable.

LÉON LE NUL

Théâtre de la Pire Espèce

SEUL EN SCÈNE

RELATION MÈRE-FILS

INTIMIDATION À L'ÉCOLE



14
FÉV.



18
FÉV.

1H10

THÉÂTRE
_AUX
ÉCU
RIES

PETIT BONHOMME EN PAPIER CARBONE

Une histoire noire et salissante

Théâtre de la Pire Espèce

QUÊTE IDENTITAIRE

RELATION PÈRE-FILS

THÉÂTRE D'OBJETS,
D'OMBRES ET DE DESSINS



13
FÉV.



17
FÉV.

1H20

THÉÂTRE
_AUX
ÉCU
RIES

L'ANATOMIE DE L'OBJET, TRAITÉ N° 5 :

L'état des choses

Théâtre de la Pire Espèce

MUSIQUE

CABARET-THÉÂTRE

**IMPERTINENT,
FESTIF ET MALICIEUX**



21
FÉV.

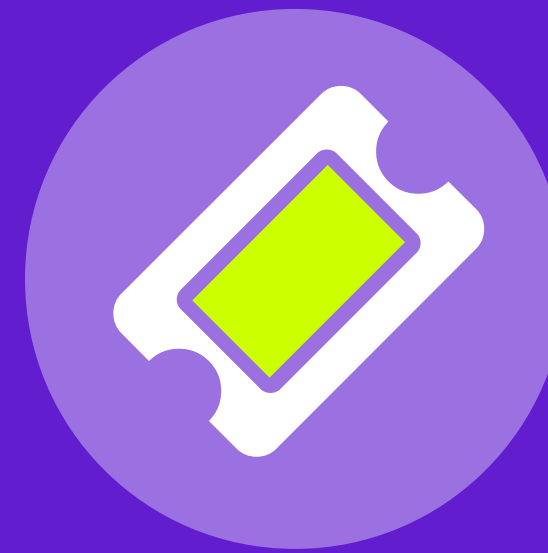


25
FÉV.

2H

**THÉÂTRE
_AUX
ÉCU
RIES**

SUPER OFFRES

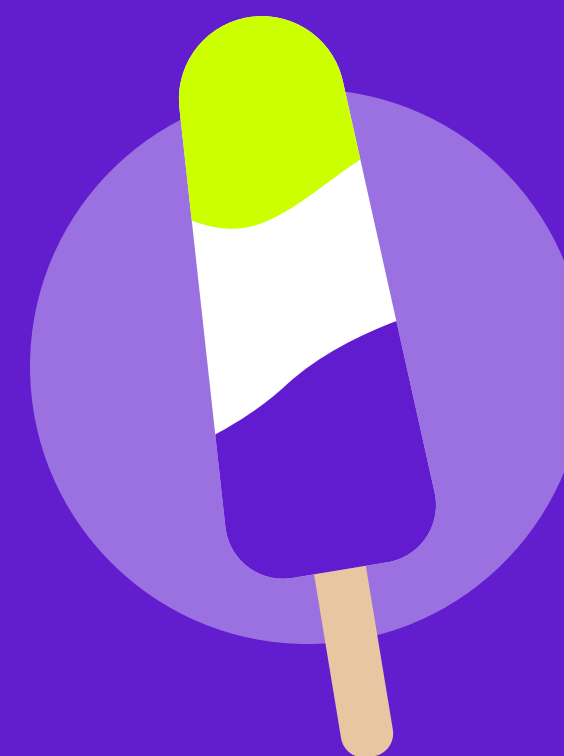


**1 BILLET ACHETÉ
= LE SECOND À 23\$**



2 BILLETS = 40\$

Parmis les 3 spectacles de février,
du Théâtre de la Pire Espèce !



3 BILLETS = 55 \$:

Achetez 3 spectacles pour 55\$!
(parmi une sélection
de spectacles de la saison)

FANTÔMES

Systeme Kangourou



TRADITIONS FAMILIALES

RITUELS LIÉS À LA FÊTE

RITUELS LIÉS À LA MORT

07
MARS



25
MARS

1H10

THÉÂTRE
_AUX
ÉCU
RIES

BONNES BONNES

Nervous Hunter

CAPITALISME

COLONISATION

RACISME INTÉRIORISÉ



11
AVRIL



22
AVRIL

1H15

THÉÂTRE
_AUX
ÉCU
RIES

L'ESPÈCE FABULATRICE

Pirata Théâtre

QUÊTE DE SENS

RÉCITS COLLECTIFS

RÉFLEXIONS ÉCOLOGIQUES



13
JUN



22
JUN

1H20

THÉÂTRE
_AUX
ÉCU
RIES



THÉÂTRE
_AUX
ECU
RIES



UN ESPACE OUVERT / SAISON 22-23 / [AUXECURIES.COM](https://auxecuries.com) / Ⓣ FABRE