



Représentations décontractées

Théâtre Aux Écuries

Guide préparatoire

Se rendre au Théâtre Aux Écuries

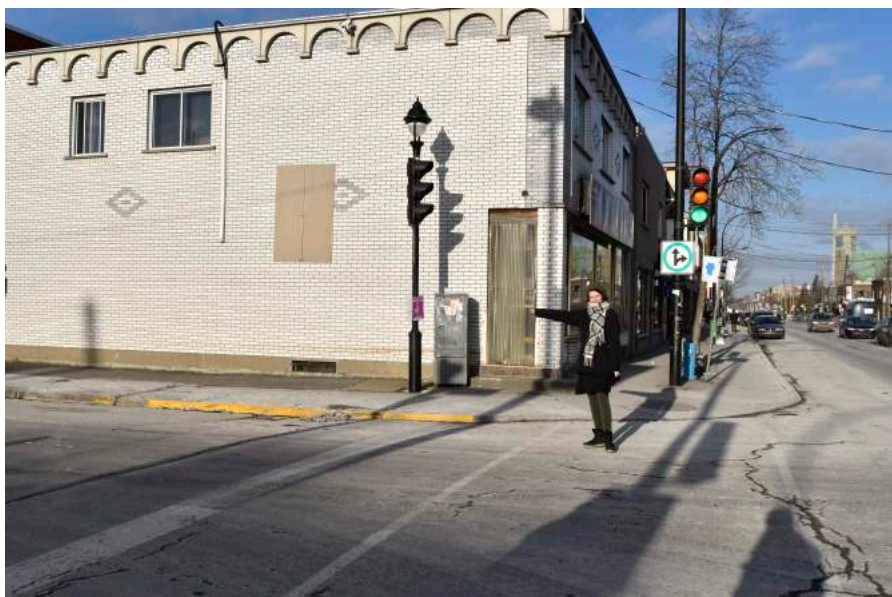
Le Théâtre Aux Écuries est situé au 7285, rue Chabot à Montréal, dans le quartier Villeray. Il est à 5 minutes à pied de la station Fabre (ligne bleue).



Métro Fabre (sortie Papineau) ou Autobus 45 (arrêt métro Fabre)



En sortant du métro ou en descendant du bus, continuer sur Jean-Talon vers l'est (vers la BMO).



Tourner à gauche sur la rue Chabot (deuxième rue après Papineau).

Bienvenue au Théâtre Aux Écuries!

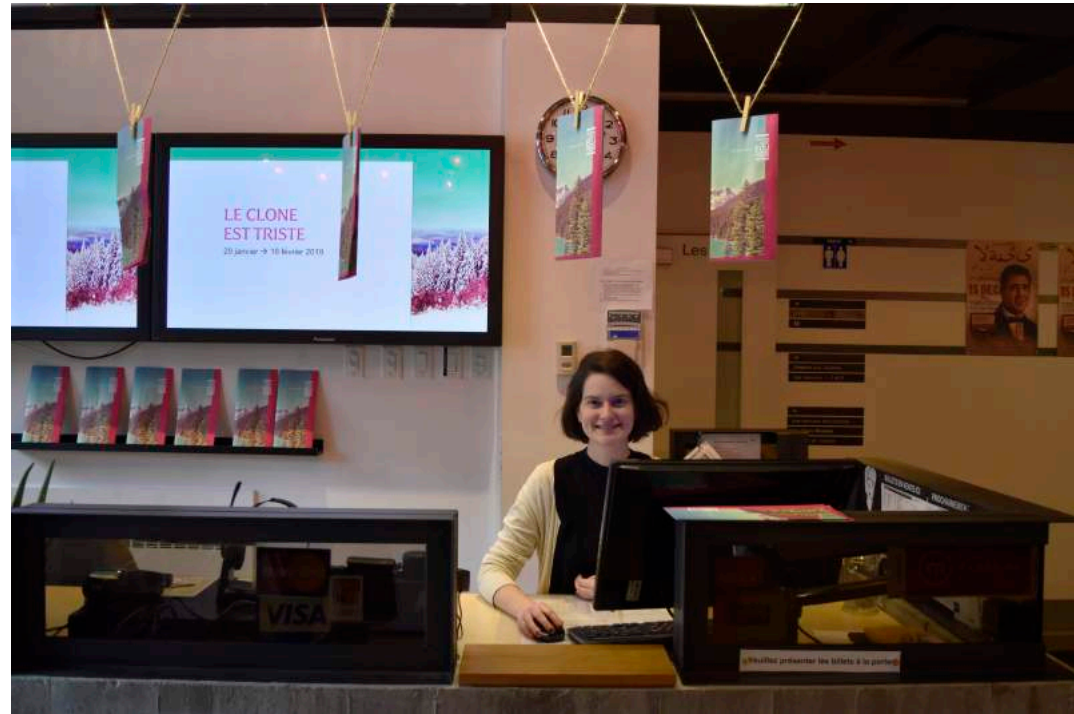


L'entrée principale est située au 7285, rue Chabot

À votre arrivée dans le théâtre...



Sylvie (gérante de salle) sera là pour vous accueillir.



Vous récupérez ou achetez votre billet à notre billetterie.

Les toilettes du théâtre sont situées près du hall d'entrée.



Le café du théâtre

Le café du théâtre est un espace sécuritaire. Si jamais vous devez sortir de la salle durant le spectacle, vous pouvez vous asseoir dans le café. L'espace sera tranquille.



En tout temps, vous pouvez demander de l'aide à Sylvie (gérante de salle).

La salle de spectacle



Les portes de la salle de spectacle ouvriront 10 minutes avant le début de la représentation. Vous pouvez prendre place sur le siège de votre choix.

Si vous avez des questions sur le déroulement des représentations décontractées, n'hésitez pas à contacter Sylvie Pouliot : coordination@auxecuries.com / 514-328-7437 poste 403



Merci et à bientôt!