

Ce qu'on attend de *moi*

DOSSIER
DE
PRESSE

THÉÂTRE
AUX
ÉCURIES



Mélissa à 00:08:32 de sa performance

Avec un spectateur

Coproduction
2PAR4 et L'Homme allumette

Création & idéation
Philippe Cyr et Gilles Poulin-Denis

Réalisation & direction photo
Jérémy Battaglia

Scénographie
Odile Gamache

Conception lumières
Cédric Delorme-Bouchard

Conception sonore
Owen Belton

Assistance à la mise en scène
Sarah-Jeanne Doré

© Hugo B. Lefort

21 —
26 mai
2018

Projet

UNE PARTITION POUR SPECTATEUR

Désigné le soir même, un membre du public deviendra le seul acteur de la représentation et plongera au cœur d'un dispositif scénique qui explore les mécanismes universels de l'imaginaire. Opposant les concepts de libre arbitre et de conditionnement collectif, la performance offrira au reste de l'auditoire une lecture inédite des comportements humains.

Qui ne s'est pas un jour imaginé quitter sa propre vie, tout effacer et recommencer ? Certains se contentent d'une simple évocation tandis que d'autres passent à l'acte. En offrant la possibilité à un spectateur d'échapper momentanément à sa réalité, *Ce qu'on attend de moi* pose la question : nous est-il simplement possible d'imaginer autre chose que ce que nous connaissons déjà ?

La convergence de multiples éléments — implication d'un non-acteur, intégration des codes du documentaire et du film d'essai — crée une œuvre hybride qui n'appartient ni au cinéma ni au théâtre. Le dispositif pensé par Cyr et Poulin-Denis est mis au service du témoignage d'une seule personne, qui forge progressivement l'objet de sa fuite. Leur long processus de création, nourri par la pensée du neurobiologiste Henri Laborit, a engendré un spectacle poignant, aux dimensions visuelles et musicales soignées, qui prend une nouvelle teinte à chaque représentation.



Intention

MOT DES CRÉATEURS

Cela fait un moment déjà que nous nourrissons nos recherches autour des thèmes de l'absence, de la disparition et de la fuite. Nos travaux ont d'abord existé sous d'autres formes expérimentales avant que nous décidions de créer ce qui deviendrait une partition pour spectateur.

Nous, les créateurs du projet, sommes de ceux qui veulent constamment être autre chose, partir en voyage, quitter le peu de matériel que nous possédons, faire un autre métier. Vous n'avez qu'à parcourir l'écriture dramatique de Gilles Poulin-Denis et la théâtrographie de Philippe Cyr pour constater que ces thèmes ont des racines bien ancrées dans la vie personnelle et professionnelle de ces deux collègues. Après tout, le simple fait de choisir un métier où l'invention d'une autre réalité fait partie des tâches quotidiennes, en dit déjà beaucoup.

Au tout début de nos recherches, nous croyions, à tort, être de ces cas rares d'insatisfaction, pour constater que nos pensées étaient un mécanisme présent chez tous les humains. Le fantasme de la disparition est un phénomène largement documenté et, dans ses formes les plus extrêmes, fascine depuis toujours. Nous avons donc employé notre résidence de création au Théâtre Aux Écuries à créer un objet scénique qui pourrait porter les idées qui traversent ce mécanisme.

Aujourd'hui, le spectacle que nous vous proposons est une oeuvre humaniste et philosophique avant d'être une oeuvre dramatique au sens classique. Nous avons mis en commun nos sensibilités, nos obsessions et nos nombreuses années d'amitié pour créer un objet hors catégories qui nous permettrait d'explorer l'universalité de nos sentiments et de les partager d'une façon saisissante avec un(e) élu(e) différent(e) à chaque représentation.

Le spectateur choisi le soir même deviendra le prisme à travers lequel la représentation sera reçue, affrontant ses responsabilités nouvelles : compenser pour l'absence d'un(e) acteur-actrice et alimenter le spectacle de sa propre histoire. Nous savons que chacun d'eux teintera notre écran d'une humanité toute particulière avec tout ce que ça comporte de beauté et de maladresses.

L'imaginaire, seul mécanisme de fuite, d'évitement de l'aliénation environnementale, sociologique en particulier, utilisé aussi bien par le drogué, le psychotique, que par le créateur artistique ou scientifique.

Henri Laborit

Crédits

COPRODUCTION : 2PAR4 et L'Homme allumette

CRÉATION ET IDÉATION : Philippe Cyr et Gilles Poulin-Denis

RÉALISATION ET DIRECTION PHOTO : Jérémie Battaglia

ASSISTANCE À LA MISE EN SCÈNE : Sarah-Jeanne Doré

SCÉNOGRAPHIE : Odile Gamache

CONCEPTION DES ÉCLAIRAGES : Cédric Delorme-Bouchard

CONCEPTION SONORE : Owen Belton

2PAR4 et L'Homme allumette ont bénéficié du soutien du Théâtre Aux Écuries pour la création de *Ce qu'on attend de moi*.

Une étape de ce spectacle a été créée dans le cadre du OFFTA 2017.

Le spectacle sera également dans la saison 2018-2019 du Centre National des Arts et du Trillium à Ottawa.



Créateurs

© Julie Artacho



PHILIPPE CYR

Philippe Cyr est diplômé de l'École supérieure de théâtre de l'UQAM. Il a fait ses débuts au Théâtre Prospero où il signe ses premières mises en scène; *Les Escaliers du Sacré-Cœur*; *Et si je n'étais pas passée par là?* et *Norway Today*. Suite à ces expériences, il complète une maîtrise en théâtre, toujours à l'UQAM, où il travaille sur une adaptation de *Mère Courage et ses enfants* de Brecht. Par la suite, il touche à la musique avec la mise en scène du spectacle de Chloé Sainte-Marie, *À la croisée des silences*. Il travaille également à la

création du *iShow* (Prix de l'AQCT – Meilleur spectacle Montréal 2013) en tant que co-metteur en scène. Ce spectacle a fait l'objet d'une tournée au Canada et en France à travers le réseau des Scènes nationales. Il assure également la mise en scène de *J'aime Hydro* (Prix de l'AQCT – Meilleur spectacle Montréal 2017) de Christine Beaulieu présentée au FTA, à La Licorne, à l'Usine C, à La Bordée, au Théâtre Maisonneuve et en tournée partout à travers le Québec. De plus, il collabore à la vie académique de l'UQAM et de l'École nationale de théâtre du Canada.

En 2012, il crée sa compagnie, L'Homme allumette et présente au Centre du Théâtre d'Aujourd'hui une adaptation du texte poétique de Jean-Paul Daoust *Les Cendres bleues* et *Selfie* lors d'une résidence de création. En 2017, en plus de la reprise de *Le brasier*, la compagnie amorce le dernier droit d'une résidence de trois ans au Théâtre Aux Écuries avec *Ce qu'on attend de moi*.

© Julie Artacho

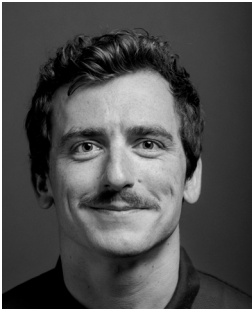


GILLES POULIN-DENIS

Gilles Poulin-Denis est un comédien, auteur et traducteur originaire de la Saskatchewan au Canada. Il est diplômé en théâtre (jeu), de l'École supérieure de théâtre de l'UQAM. Sa première pièce *Rearview* en est à sa troisième production. *Rearview*, publiée aux éditions Dramaturges, a été nommée au prix du Gouverneur Général en 2010. Sa seconde pièce, *Statu Quo*, a remporté le prix Sydney J. Risk aux prix Jessie Richardson de Vancouver en 2013 et a été nommée au Prix SACD de la dramaturgie francophone en 2014. De 2008 à 2011, Wajdi Mouawad le nomme auteur associé au Théâtre français du Centre National des Arts du Canada, où il y développe la pièce *Dehors*. *Dehors* est publié chez l'Instant Scène et a été créé au Centre du théâtre d'aujourd'hui en 2017. Il est membre fondateur du collectif Les petites cellules chaudes avec qui il a cocréé le *iShow*. Récipiendaire du prix de l'Association québécoise des critiques de théâtre (l'AQCT), la pièce a été jouée en France, à Montréal, Toronto et Ottawa. En 2015, Gilles participait à la création d'*Après la Peur*, un spectacle-road trip urbain coproduit par le Centre du Théâtre d'Aujourd'hui et *(e)Utopia* (Belgique). Il a également collaboré à l'écriture du spectacle *le Wild West Show* présenté en tournée dans diverses villes canadiennes en 2018 et 2019. Gilles est directeur artistique de la compagnie de création Productions 2PAR4 à Vancouver et directeur artistique de la biennale Zones théâtrales à Ottawa.

Équipe

© Jérémie Battaglia



JÉRÉMIE BATTAGLIA

Caméraman de formation, Jérémie Battaglia travaille pendant plusieurs années en France principalement sur des making-of de longs métrages de fiction et du reportage. Il s'installe en 2009 à Montréal afin de se consacrer à sa passion première : la pratique documentaire. Son travail photographique et vidéo sur le mouvement étudiant de 2012 au Québec le fera rapidement remarquer notamment par le biais d'un court métrage documentaire devenu viral (*Casseroles*). Intéressé par les nouveaux médias et les possibilités documentaires qu'offrent les divers supports disponibles, il produit et réalise

seul un premier projet web- documentaire, *20+12*, une partie de campagne, autour des élections présidentielles en France en 2012. Ce projet lui permettra de collaborer avec l'Office national du film du Canada sur trois projets documentaires interactifs concernant des enjeux sociaux et politiques au Québec : *Le poids d'une voix*, *Le printemps d'après* et *Toi, moi et la charte* (co-réalisé avec Vali Fugulin). Il participe en tant que réalisateur au projet de web télé de Télé Québec La Fabrique Culturelle, et cela dès son lancement, en réalisant de nombreux courts documentaires et portraits d'artistes du Québec. Enfin en 2016 il sort son premier long métrage documentaire, *Parfaites*, qui connaît un beau succès en salles mais aussi dans sa version courte sur CBC et Radio Canada. Il prépare actuellement un court métrage documentaire et un second long métrage.

© Patrice Tremblay



SARAH-JEANNE DORÉ

Diplômée au baccalauréat en scénographie à l'École supérieure de théâtre de l'UQAM, Sarah Jeanne Doré s'implique à différents niveaux dans les productions auxquelles elle collabore. Elle prend part à l'élaboration et à la construction de *la Falla*, une structure géante rappelant la tradition espagnole, produite par la TOHU. Elle intègre ensuite la compagnie de danse contemporaine Tangente pour qui elle assure la régie de plusieurs spectacles. Elle signe la conception de décor du spectacle *Bâtardes* avec le Théâtre Everest. En parallèle, elle collabore à la direction artistique et à la fabrication

de plusieurs autres créations au sein de l'entreprise Gauvin Fabrique, atelier dédié aux projets de la relève artistique.

© Maxime Côté



ODILE GAMACHE

Diplômée en scénographie à l'École nationale de théâtre du Canada depuis 2013, Odile Gamache travaille aujourd'hui sur la scène montréalaise autant comme conceptrice de décors que de costumes. À sa sortie de l'école, elle s'associe au metteur en scène Félix-Antoine Boutin et s'implique comme conceptrice à la compagnie de théâtre Création dans la Chambre (*Le Sacre du printemps*, *Orphée Karaoké*, *Koalas*, *Un animal (mort)*, *Petit Guide pour disparaître doucement*). Parallèlement à sa compagnie, elle conçoit plusieurs scénographies, notamment pour Philippe Cyr (*Le brasier* 2016, *J'aime Hydro*

2017 et *Ce que l'on attend de moi* 2018) et collabore également avec LAB87 aux côtés de Jean-Simon Traversy (*Simone and the whole Shebang*, *Fred Barry* 2016 et *Yen, la Licorne* 2017).



CÉDRIC DELORME-BOUCHARD

Cédric Delorme-Bouchard a signé la conception lumière de plus de 80 créations entre Montréal, l'Amérique du Sud, l'Europe et l'Asie pour le théâtre, l'opéra et la danse. On peut noter sa collaboration récurrente avec la metteuse en scène Angela Konrad et la compagnie La Fabrik (*Macbeth*, *Le royaume des animaux*, *Last night I dreamt that somebody loved me*, *Les robots font-ils l'amour?*) ainsi qu'avec plusieurs autres metteurs en scène dont Philippe Cyr, Éric, Jean, Florent Siaud, Sylvain Bélanger, Marc Béland, Alice Ronfard, Sébastien David et Sara Berthiaume pour n'en nommer que

quelques-uns. L'excellence de sa signature artistique a été soulignée par une nomination pour la meilleure conception lumière au gala des Cochons d'or 2015 et au META Awards 2017.

Parallèlement à sa pratique de concepteur, Cédric Delorme-Bouchard a été maître de stage, coach et évaluateur pour différents établissements d'enseignement incluant l'École des arts visuels et médiatiques de l'UQAM, l'École supérieure de théâtre de l'UQAM, l'École du Show-Business ainsi que le programme d'Arts et lettres du Cégep de Brébeuf. Il est aussi coach en conception lumière à l'École Nationale de théâtre depuis 2018.



OWEN BELTON

Owen Belton vit à Vancouver. Il est gradué depuis 1993 de la Simon Fraser University où il a obtenu un diplôme en Fine and Performing Arts (concentration musique). Il a aussi étudié la composition électroacoustique avec Owen Underhill and Barry Truax. Depuis 1994, Owen a composé pour la danse, le cinéma et le théâtre. Il a collaboré à des productions telle que *Emergence* (The National Ballet of Canada), *Parade* (Nederlands Dans Theatre), *Don Quijote* (Ballet Nuremberg), *Betroffenheit* (Kidd Pivot/Electric

Company Theatre), *Eternal Hydra* (Touchstone Theatre), *Richard III* (Bard on the Beach) et *Me & You* (Art's Club Theatre).

Compagnies

2PAR4

2PAR4 est une jeune compagnie de création fondée au printemps 2015 par Esther Duquette et Gilles Poulin-Denis. La compagnie est née du désir de favoriser les échanges et les rencontres entre des artistes provenant de différentes disciplines et communautés. En septembre 2016, Esther Duquette quitte la compagnie et prend la barre du Théâtre la Seizième de Vancouver.

En mai 2015, 2PAR4 a créé son premier spectacle, *Balls*, dans le cadre du festival Revolver de Vancouver en collaboration avec Stages Theatre Co. La compagnie présente sa seconde création, *Straight Jacket Winter*, en coproduction avec le Centre national des arts et le Théâtre la Seizième lors du Carrefour international de théâtre de Québec en mai 2016. Le spectacle a ensuite été présenté au Théâtre la Seizième de Vancouver à l'automne 2016, avant de partir en tournée vers Saskatoon, Sudbury et Ottawa. *Straight Jacket Winter* était en lice pour quatre prix Jessie Richardson (Vancouver) dans la catégorie *Large Theatre* : meilleure mise en scène, meilleur nouveau texte, meilleure production et le prix innovation du Georgia Straight. Le spectacle a également été présenté au Théâtre la Licorne de Montréal et au Théâtre l'Escaouette de Moncton lors de la saison 2017/2018 et sera au Cercle Molière de Winnipeg en 2019.

L'HOMME ALLUMETTE

La compagnie L'Homme allumette est dédiée à la création contemporaine. Elle explore principalement le thème de la transgression afin d'engager ses artistes et le public dans un dialogue autour d'enjeux actuels. Elle puise sa matière première dans toutes sortes de matériaux et privilégie un langage libre et contemporain. Les choix de la compagnie nourrissent leurs questionnements formels et posent un regard sur les faits marquants de la condition des artistes, des citoyens et des êtres humains. Chaque spectacle explore différents procédés narratifs et fictionnels afin d'explorer toutes les possibilités du récit. L'Homme allumette cherche à donner à chaque production sa raison d'être sur scène. Ainsi, la compagnie pense avoir un impact sur la réception du public dont la présence fondamentale teinte chacun de ses choix.

Dans une époque où les repères sont en pleine mutation, la transgression s'avère nécessaire. C'est un moyen de rechercher les limites, de nommer ce qui nous entoure, de raconter autrement, aujourd'hui. Transgresser, c'est redéfinir. Ensemble. En créant la friction, nous cherchons la lumière. Nous croyons essentiel que notre regard se pose sur l'inattendu afin de renouveler sans cesse ce qui se trouve entre la scène et la salle : l'espace des possibles.

Dirigée depuis 2012 sous l'impulsion de Philippe Cyr, son directeur général et artistique actuel, L'Homme allumette est derrière *Les cendres bleues*, *Selfie* et *Le brasier*. Cette dernière production a connu un vif succès public et critique. Après deux années de diffusion à la Salle Jean-Claude Germain du Centre du Théâtre d'Aujourd'hui, une tournée dans les Maisons de la culture de Montréal, le spectacle s'apprête à parcourir les routes du Québec à l'hiver 2019.



RELATIONS AVEC LA PRESSE

Bénédicte Frémont
RuGicomm
benedicte@rugicomm.ca
514 759-0494 poste 2



THÉÂTRE
_AUX
ÉCURIES

Ce qu'on attend de *moi*

Jivan à 00:11:07 de sa performance

Avec un spectateur

Coproduction
2PAR4 et L'Homme allumette

Création & idéation
Philippe Cyr et Gilles Poulin-Denis

Réalisation & direction photo
Jérémy Battaglia

Scénographie
Odile Gamache

Conception lumières
Cédric Delorme-Bouchard

Conception sonore
Owen Belton

Assistance à la mise en scène
Sarah-Jeanne Doré

© Hugo B. Lefort

21 —
26 mai
2018